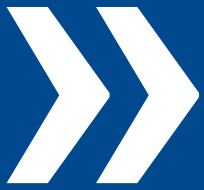




Kompetenz am, im und auf dem Wasser

HÜLSKENS Wasserbau GmbH & Co. KG



WIR SIND HÜLSKENS WASSERBAU

*Spezialisten seit über
150 Jahren.*

**Hülskens Wasserbau plant
und realisiert seit über 150
Jahren komplexe Vorha-
ben im Wasserbau.**

Dazu nutzen wir die
Kompetenz unserer Was-
serbauingenieure, die Er-
fahrung unserer Mitarbei-
terinnen und Mitarbeiter
sowie eigenes schwim-
mendes Gerät. Wir sind
ebenso bodenständig wie
innovativ und haben ein
klares Ziel: **zufriedene
Kunden.**

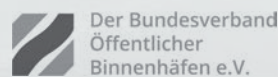
Bild: Naturnahe Herstellung einer Sohlgleite an der Lippemündung in Form einer Schauberger Rampe



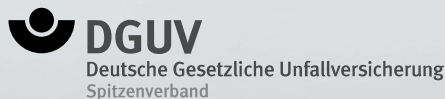
ENGAGIERT FÜR UNSERE KUNDEN

Verbandsaktivitäten

Um unsere Kunden rund um das Thema Wasserbau optimal betreuen zu können, konzentrieren wir uns nicht nur auf unsere eigenen Dienstleistungen. Hülskens Wasserbau ist durch das Engagement in vielen Verbänden am Puls der Branche:



BAU > INDUSTRIE



INGENIEURVERBAND
WASSER- UND SCHIFFFAHRTSVERWALTUNG e.V.



IHK Niederrheinische Industrie- und Handelskammer
Duisburg · Wesel · Kleve zu Duisburg



DVF
Deutsches Verkehrsforum



DAS UNTERNEHMEN



Bild: Sanierung Wehfelder Staustufe Koblenz



ÜBERZEUGUNGEN ZU DENEN WIR STEHEN

Die Grundwerte

Rechtstreue

„Wir halten uns an Gesetz und Ordnung.“

Korruptionsverbot

(Null Toleranz) „Zusammenstehen gegen Korruption.“

Verbot wettbewerbsbeschränkender Absprachen

„Wir aquirieren durch Können und Leistung.“

Ethik im Umgang mit Partnern

„Wir stehen für respektvollen, korrekten und fairen Umgang mit unseren Partnern.“

Kundenzufriedenheit

„Hohe Qualität zeichnet uns aus.“

Umgang mit Geschenken und Einladungen

„Kleine Geschenke erhalten die Freundschaft ... nicht nur!“

Ablehnung illegaler Beschäftigungsverhältnisse

„Arbeitnehmer haben ein Recht auf ordnungsgemäße Beschäftigung.“

Schutz des Firmenvermögens

„Wir handeln im Interesse unserer Firma.“

Loyalität und Vermeidung von Interessenskonflikten

„Der Mitarbeiter verkörpert das Unternehmen.“

Wahrung von Geschäftsgeheimnissen

„Wir sind verschwiegen und loyal gegenüber dem Unternehmen.“

Umgang mit Spenden, Sponsoring

„Tue Gutes und mach es richtig.“

Umgang mit Mitarbeitern, Informationen und Kommunikation

„Unsere Mitarbeiter sind unser größtes Kapital.“

Mitarbeiter fördern

„Wir fördern die Kreativität und die Fähigkeit unserer Mitarbeiter.“

Arbeitssicherheit und Gesundheitsschutz

„Die Sicherheit und Gesundheit der Mitarbeiter sind Grundlage unserer sozialen Verantwortung.“

Gleichbehandlung und Gleichstellung

„Die Würde des Menschen ist unantastbar. Alle Menschen sind vor dem Gesetz gleich.“
(Grundgesetz BRD)

Umweltschutz

„Wir sind Partner für eine bessere Umwelt.“

Verantwortung der Leitung für das Wertemanagement

„Wertemanagement ist Chefsache.“



Bild: Naturnaher Ausbau des Sacrow-Paretzer-Kanals



EINFACH ELEMENTAR WICHTIG

Gewässerschutz

Der Schutz der natürlichen Lebensgrundlagen – ein umweltgerechtes Handeln, Arbeiten und Denken – ist ein wichtiges Leitmotiv innerhalb unseres Firmenverbandes.

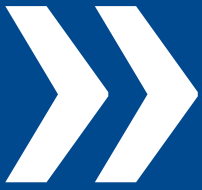
Wir haben das Ziel, die Umwelt bestmöglich zu schützen. Dafür nutzen wir neue Techniken, Verfahren und Werkstoffe, die mit unserer Geschäftstätigkeit verbunden sind.

Im Rahmen von Baumaßnahmen sorgen wir dafür, dass Umweltschäden sowie negative Beeinflussungen der Umwelt vermieden bzw. auf das technisch und organisatorisch unvermeidliche Maß begrenzt werden. Es ist eine vorrangige Aufgabe aller Mitarbeiterinnen und Mitarbeiter, jegliche Gefährdung der Umwelt zu vermeiden.

Weitere Informationen zu unseren Maßnahmen im Umwelt- und Gewässerschutz enthält unsere Broschüre „Werte-Management“.



Bild: Naturnaher Ausbau des Sacrow-Paretzer-Kanals



KOMPROMISS- LOS SICHER

Arbeitsschutz

Wir verpflichten uns zur Einhaltung der gesetzlichen und berufsgenossenschaftlichen Vorgaben zur Arbeitssicherheit und zum Gesundheitsschutz sowie der eigenen Vorgaben und Sicherheitsvorschriften.

Insbesondere die Vorgaben unseres AMS-Systems (Arbeitssicherheit mit System) sind zu berücksichtigen.

Jeder Mitarbeiter ist dafür verantwortlich, ein sicheres Arbeitsumfeld für sich, seine Kollegen und für unsere Partner zu schaffen und auf Gefahren frühzeitig und ausdrücklich hinzuweisen. Es ist unser Bestreben, die Sicherheit aller am Bau Beteiligten stetig zu verbessern. Unser Werkzeug hierfür ist die WWW-Karte (Was wäre, wenn ... etwas passiert wäre).

Weitere Informationen zu unseren Maßnahmen im Qualitätsmanagement sowie Gesundheits- und Arbeitsschutz finden Sie in unserer Broschüre.



PROZESSE, DIE MAßSTÄBE SETZEN

Qualitätsmanagement

Bei jedem Auftrag ist es unser Ziel, die hohen Ansprüche unserer Kunden bezüglich Qualität zu erfüllen. Darunter verstehen wir grundsätzlich die mängelfreie, termingerechte und kundenorientierte Erbringung unserer Leistungen.

Um diesem Anspruch jederzeit gerecht werden zu können, haben wir einheitliche Sicherheits-, Gesundheitsschutz- und Umweltstandards als integrale Bestandteile unseres Qualitätsmanagementsystems festgelegt (SHE-Q-Management).





EINZIG- ARTIGES KNOW-HOW

Historie

Hülskens gilt als eines der ältesten großen Familienunternehmen Deutschlands. Der Wasserbau gehört von der ersten Stunde an dazu. Bereits im 19. Jahrhundert verwirklichten wir erste große Projekte im Wasserbau. Dabei stand zunächst die Schiffbarmachung des Rheins im Mittelpunkt.

In der Folge entwickelte sich unser Leistungsangebot immer weiter. Wir sammeln einen enormen Erfahrungsschatz bei allen Arbeiten am, im und auf dem Wasser. Unsere Ingenieure finden immer wieder neue Lösungen, von denen viele patentiert werden.

Unsere Mitarbeiterinnen und Mitarbeiter setzen mit ihrer Kompetenz und Erfahrung zahlreiche Projekte erfolgreich um. So gelingt es uns bis heute, unser Unternehmen ständig weiterzuentwickeln und die Position des Marktführers in vielen Wasserbausegmenten weiter auszubauen.



TRADITION MIT POTENTIAL

Firmenverband

Hülskens Wasserbau gehört zum Hülskens Firmenverband, der schon seit über 150 Jahren aktiv ist.

Kernkompetenzen des Firmenverbandes sind die Projektierung, Gewinnung und Aufbereitung von Kies und Sand, die Produktion von Transportbeton, Betonfertigteilen und Baustahl sowie die Baustoffüberwachung, die Baustofflogistik, passende Versicherungslösungen der Bau- und Baustoffbranche sowie der Wasserbau. Das Engagement von Hülskens spielt eine wichtige Rolle beim Neubau von Brücken oder Schleusenanlagen, bei der Renaturierung von Flüssen, bei der Verbesserung des Hochwasserschutzes oder bei der Realisierung von Naturschutz- und Naherholungsgebieten. Kurz gesagt: Wir gestalten Lebens-

räume. Als zukunftsorientiertes Familienunternehmen denkt Hülskens langfristig und handelt umsichtig.

Das gilt im Hinblick auf wirtschaftlichen Erfolg, schließt aber

auch Mitarbeiterinnen und Mitarbeiter sowie die Natur ein. Lokalen Aspekten wie Umweltschutz, Ressourcenschonung und Lebensqualität fühlt sich Hülskens im besonderen Maße verpflichtet.





DAS LEISTUNGSSPEKTRUM





Bild: Düker durch die Elbe für die Europäische-Gas-Anbindungs-Leitung EUGAL



MIT JEDEM DÜKER AUF DU

Dükerbau

In unserer über 150-jährigen Firmengeschichte haben wir alle denkbaren Varianten der offenen Dükerbauweise realisiert: Einziehdüker, Einschwimmdüker, Verlegedüker und kombinierte Bauweisen; vom Mühlgraben mit nur 25 Metern Länge bis zur Kreuzung der Weichsel mit 1,4 Kilometern.

Unsere Reviere sind die Flüsse, Kanäle und nicht-schiffbaren Gewässer Europas. Heute gelten wir mit hunderten erfolgreich abgeschlossenen Projekten als Marktführer im Bereich Dükerbau.

Unsere europaweit einzigartige Maschinenausrüstung, zu der eigene Eimerkettenbagger, Stelzenpontons mit Hydraulikbaggern, Schrappanlagen sowie eigene Transportschiffe gehören, wird von unseren erfahrenen Mitarbeitern routiniert bedient. Eben-

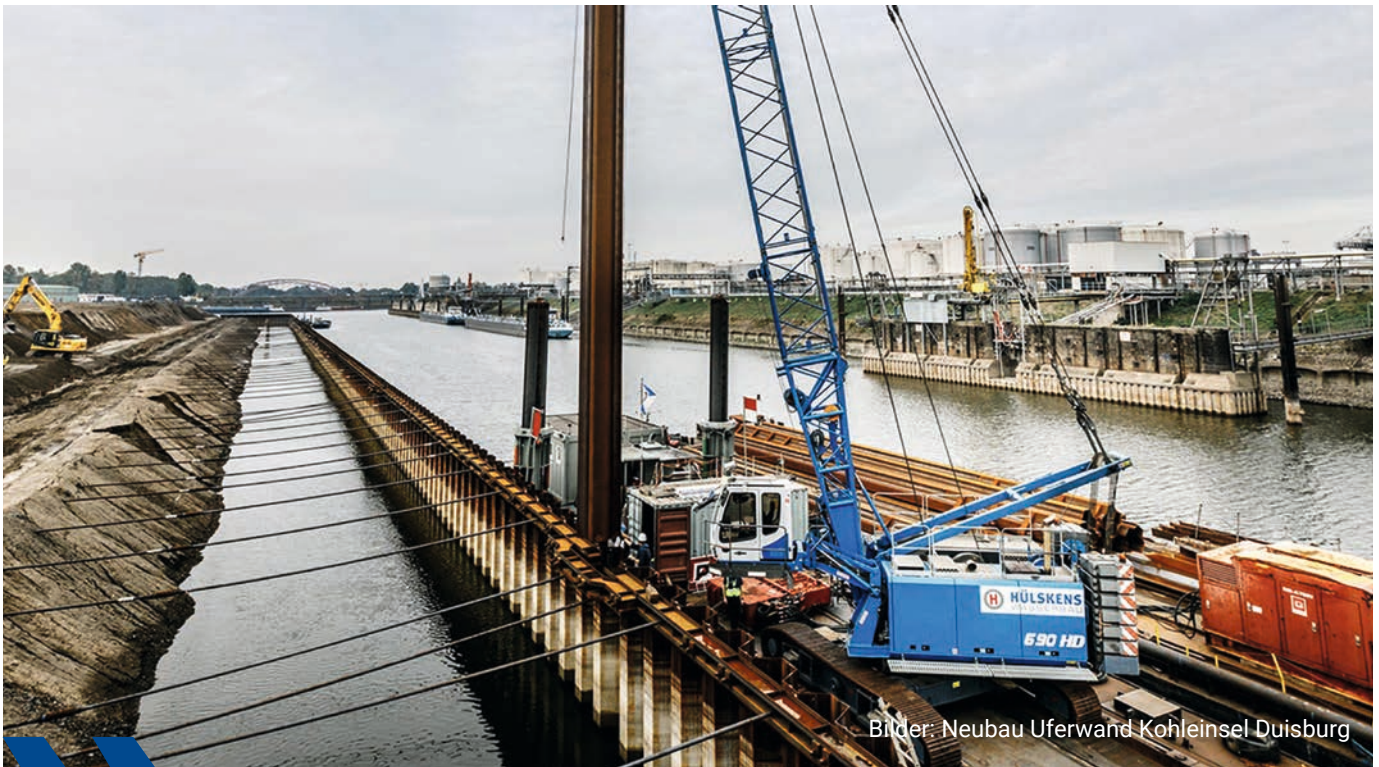
so professionell erledigen wir die Planungsarbeiten im Vorfeld der Baumaßnahme. Jedes Projekt im Dükerbau ist und bleibt eine sehr anspruchsvolle Bauleistung, die wir als Herausforderung für unsere ganze Mannschaft verstehen. Ein gutes Beispiel für unsere überlegene Kompetenz im Dükerbau ist das patentierte „System König“: Durch den Einsatz vorgespannter Polypropylenseile anstelle von

Stahlarmierungen vermeidet es sowohl Beschädigungen an den Leitungen im Düker als auch Korrosionsschäden.

Eine Bewehrung aus Polypropylenseilen schafft darüber hinaus die Voraussetzung für den heute üblichen kathodischen Korrosionsschutz und bewahrt ihn, indem sie die Bildung von Faradayschen Käfigen vermeidet.

Bild: Betonummantelung beim Düker ZEELINK durch den Rhein





Bilder: Neubau Uferwand Kohleinsel Duisburg



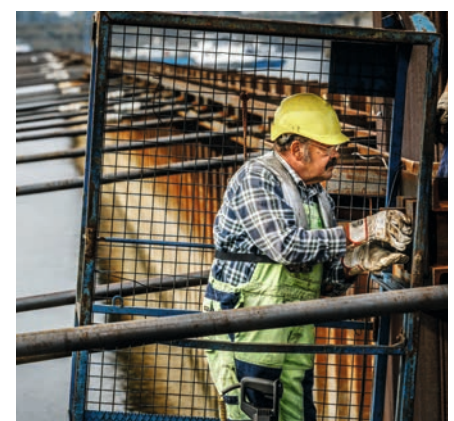
KEINE HERAUSFORDERUNG ZU SCHWER ODER ZU HOCH

Ramm- / Spundwandaarbeiten

Für die Herstellung großer und schwerer Spundwände und Dalben setzen wir auf unsere eigene Flotte und Maschinenausrüstung. Beides garantiert unseren Kunden eine schnelle und kompetente Abwicklung – auch bei großen Bauvorhaben. Je nach Aufgabenstellung setzen wir leistungsfähige Hochfrequenz-Rütteltechniken oder Dieselrammbären und Hydraulikhämmer

ein. Für das Setzen besonders großer und schwerer Tragelemente vom Wasser nutzen wir unsere eigenen Spezialpontons und -schiffe. Bei komplexen Wasserbauvorhaben mit Spundwandaarbeiten ist uns kein Ufer zu hoch: Hülskens Wasserbau verfügt über eigene Bagger mit bis zu 120 Tonnen Dienstgewicht sowie über Spezialausrüstung zur Herstellung hoher Uferwände.

Das ist gerade entlang des Rheins entscheidend, wo immer wieder Spundwandhöhen von deutlich über 20 Meter erforderlich sind. Derartige Spezialaufgaben übernehmen wir ebenso gerne und kompetent wie den Bau ganzer Hafenanlagen. Aber auch Standardspundwände und weitere anfallende Arbeiten wie Erdbewegungen oder Aufschüttungen sind bei uns in besten Händen.





VOLLER EINSATZ FÜR DIE SCHIFFFAHRT

Nassbaggerung

Eine erfolgreiche Nassbaggerung braucht zwei Dinge: Erfahrene Experten in der Planung und routinierte Schiffsführer sowie Baggermeister in der Umsetzung.

Denn auch wenn ausgefeilte Technik die Arbeit heute oft erleichtert, gilt es neben der Strömung und den Bodenbeschaffenheiten viele andere Faktoren richtig einzuschätzen.

Bei Nassbaggerarbeiten profitieren unsere Kunden einmal mehr von unserer eigenen Gerätepalette. Sie reicht vom Eimerketten-schwimmbagger bis hin zu Frachtschiffen und Hydro-Klappschuten. Hinzukommen unsere modernen Hydraulik- und Seilbagger sowie Kranschiffe, alle mit Unterwassersichtgeräten, und eigene Schutenspüler.







BEI JEDEM PROJEKT SICHER ANS UFER KOMMEN

Ufersanierung / Flussbau

Erfahrung, Manpower, Ausrüstung – diese drei Dinge sind die Voraussetzung für eine erfolgreiche Ufersanierung.

Hülskens Wasserbau punktet in allen genannten Bereichen wie kein anderes Unternehmen. Wir verfügen über Erfahrung mit praktisch allen fließenden Gewässern in Europa, was gerade auch für die Einschätzung der Nachhaltigkeit einer Ufersanierung entscheidend ist. Aus einer Hand bieten wir unseren Kunden alle benötigten Arbeiten an, angefangen beim Einbau von Wasserbausteinen jeglicher Größenordnung über Sohlstabilisierungen, Böschungs- und Buhnenbau bis hin zur kompletten Sohlen- und Ufersanierung inklusive Pflasterarbeiten. Dass wir dabei Termine einhalten und alle Arbeiten qualitativ hochwertig ausführen, ist für uns selbstverständlich.



DEN FAKTEN AUF DEN GRUND GEHEN

Hydrographie

Seit 1990 führt Hülskens Wasserbau hydrographische Vermessungen durch. Dabei greifen wir auf modernste Technologien zurück, die uns optimale Kenntnisse über die Bedingungen am Grund eines Gewässers liefern.

Auf unseren Baustellen oder bei Kontrollmessungen in Häfen und an Dükern setzen wir Peilboote mit GPS-Empfängern und Präzisionsfächerecholoten ein. Für eine lückenlose hydrographische Vermessung des Gewässerbodens nutzen wir modernste Fächerecholote.

Aus den gewonnenen Daten erstellen wir für unsere Kunden präzise Geländemodelle, Längs- und Querprofile sowie Isolinienpläne, Flächen- und Massenermittlungspläne. Zudem können wir den Fortschritt unserer Arbeiten exakt kontrollieren und transparent darstellen.



AUF DEN DEZIMETER GENAU

Geschiebemanagement

Durch ein Geschiebedefizit, das pro Jahr mehrere hunderttausend m³ beträgt, können für die Schifffahrt auf dem Rhein erhebliche Einschränkungen der Fahrwasserbreite und -tiefe entstehen.

Dieser fortschreitenden Sohlerosion lässt sich naturnah entgegenwirken:

Der Feststofftransport zur Vermeidung von Erosionen wird so

gesteuert, dass das Transportvermögen des Flusses und das Geschiebangebot im Einklang sind. Als unangefochtener Marktführer bei allen Aufgaben im Geschiebemanagement verfügt Hülskens Wasserbau über große Erfahrung an Fließgewässern. Mit unserem eigenen Schiffspark, inklusive Schuten und Hydroklappschuten, sowie hochgenauer DGPS-/GNSS-Technik liefern wir dezimetergenaue Arbeit ab. Das benötigte Geschiebematerial kann direkt aus den eigenen Kiesgruben kommen.

Den Erfolg unserer Arbeit dokumentieren wir mittels der Hydrographie. Am Rhein und an der Elbe haben wir unsere Kompetenz eindrucksvoll bewiesen und den Flüssen in den letzten beiden Jahrzehnten Millionen von Tonnen Geschiebematerial zugeführt.



Bilder: Verguss für Küstenschutz
in Norddeich



VON GRUND AUF STABILER

Deckwerk und Verguss

Frachtschiffe sind in den letzten Jahrzehnten immer leistungsstärker geworden. Was Tempo auf dem Wasser bringt, führt leider zu Problemen bei Anlegern und Ufern in Hafenbecken und Kanälen:

Der Untergrund hält dem Wellenschlag der Schiffsantriebe und Bugstrahlruder nicht mehr Stand. Auskolkungen und Ausspülungen sind das Ergebnis.

Die Lösung von Hülskens Wasserbau heißt WAWERESIST. Bei diesem Verfahren setzen wir eine von uns entwickelte Betonformel ein. Sie schützt Wasserbausteine unter Schiffsanlegern in Kanälen und an Ufern effektiv vor der Krafteinwirkung durch Schiffsantriebe und Wellenschlag. Beim Teilverguss sichert WAWERESIST einen optimalen Druckausgleich zwischen Gewässer und Grundwasser, beim

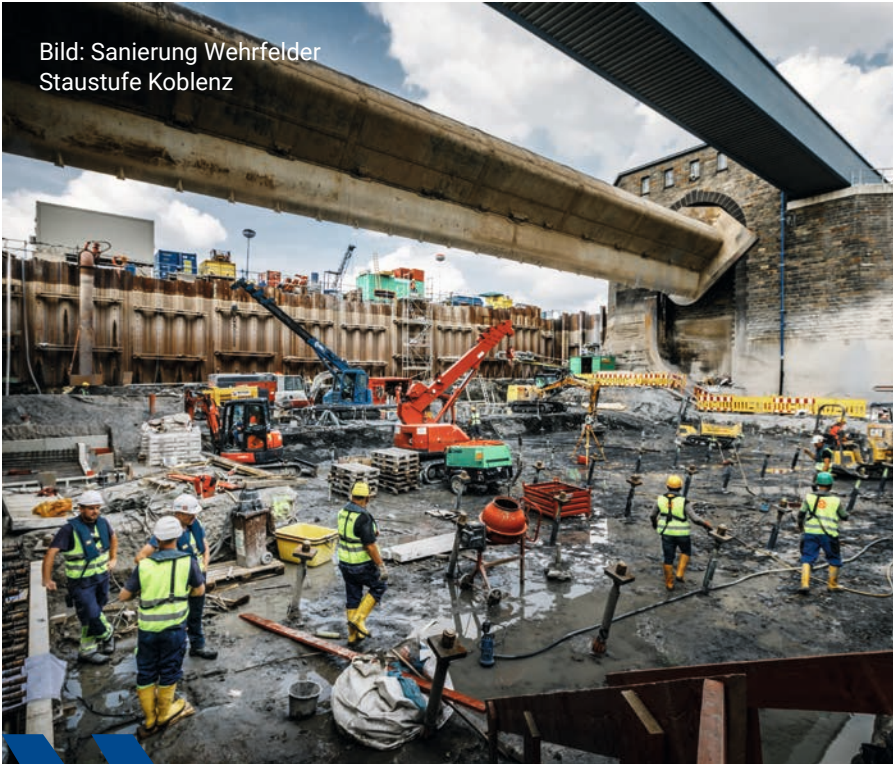
Vollverguss wird die gewünschte Versiegelung zuverlässig erreicht. Die Bundesanstalt für Wasserbau (BAW) hat unseren WAWERESIST-Beton und unser WAWERESIST-Verfahren ausführlich getestet und zugelassen.

Um die Sohlen und abgeöschten Ufer von Hafenbecken und Kanälen zu sichern, nutzen wir mineralische, abgestufte Filter-

schichten oder geotextile Matten. Mittels unseres modernen Verlege-Pontons sind wir in der Lage, das Verlegen der Matten, das Einbringen der Filterschichten und das Einbringen der Steine in einem Arbeitsgang auszuführen. So können auch längere Verlegestrecken in kurzer Zeit vollendet werden. Natürlich entspricht dieses Verfahren den Vorschriften der Bundesanstalt für Wasserbau in vollem Umfang.



Bild: Sanierung Wehrfelder
Staustufe Koblenz



KAUM EIN PROJEKT WIE DAS ANDERE

Ingenieurwasserbau

Im Wasserbau ist kaum ein Projekt wie das andere. Egal ob es sich um Wehranlagen, Schleusen, Brücken, Steganlagen oder weitere Bauwerke im Wasser handelt, wir sind mit unserem Gerätepark und Personal mit innovativen Lösungen darauf eingerichtet.

Ebenso bieten wir Ihnen als Komplettanbieter von Fahrgastschiffanlagen und Industrieverladeranlagen

eine umfassende Dienstleistung an. Das Hülskens Wasserbau Team steht Ihnen von der Planung bis zum fertigen Bauwerk als kompetenter Partner am Bau zur Verfügung. Auch für den Rückbau von Bauwerken und Anlagen im und am Wasser haben wir uns in den letzten Jahren Know-How erworben und übernehmen für Sie die Ausführung und die Beseitigung der Abbruchmaterialien.



Bild: Brauchwasserauslass in den Rhein
für den Chempark Currenta in Leverkusen



MIT ALLEN WASSERN GEWASCHEN

Spezialtechniken

Aufgrund unserer jahrzehntelangen Erfahrung dürfen wir sicher behaupten, dass wir bei Wasserbauarbeiten mit allen Wassern gewaschen sind.

Deshalb stellen wir uns gerne auch besonderen Herausforderungen unserer Kunden. Überall dort, wo es Vorteile bietet, vom Wasser aus zu arbeiten oder es gar nicht anders möglich ist, punkten wir mit unserem Know-how und unserer lückenlosen Ausrüstung.

Ob schwimmende Arbeitsplattformen oder Spezialschiffe mit leistungsfähigen Geräten wie Baggern, Kränen und Rammen – Hülskens Wasserbau verfügt über alle technischen Voraussetzungen für die Durchführungen von Spezialanwendungen. Im Vorfeld liefern unsere hochspezialisierten Messschiffe und Peilboote Fakten, die komplexe Einsätze auf und im Wasser planbar machen. Für praktisch jede Baumaßnahme vom Wasser aus haben wir die richtige Lösung oder wir entwickeln sie in enger Zusammenarbeit mit unseren Kunden.



HÜLSKENS
WASSERBAU

HÜLSKENS WASSERBAU GMBH & CO. KG

Hafenstraße 3 | 46483 Wesel
T 02 81 / 204-230 | F 02 81 / 204-204

wasserbau@huelskens.de
www.huelskens-wasserbau.de